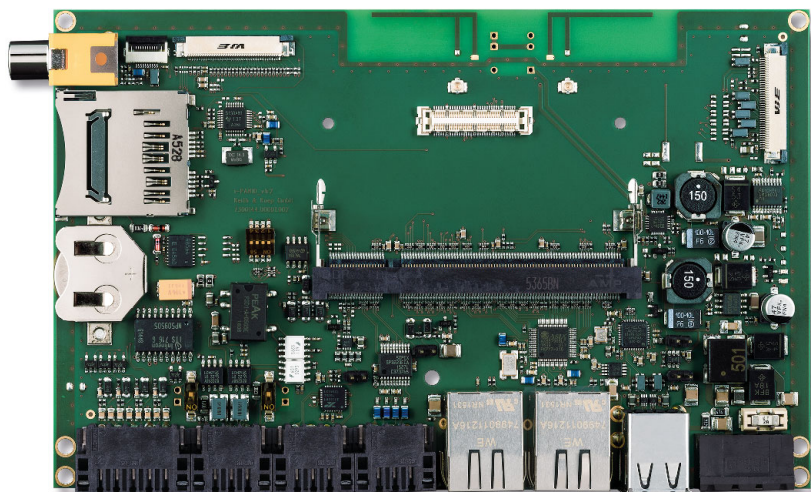


- Sehr vielseitiges und skalierbares i.MX 6 Baseboard
- Unterstützt zahlreiche Schnittstellen, z.B. 2x Ethernet, 2x CAN, 2x USB, RS232, RS422, RS485
- Standardisierte Display-Schnittstellen wie der KuK-Modis Standard vereinfachen die Einbindung von Touch-Displays
- USV (unterbrechungsfreie Stromversorgung, max. 100F) auf Anfrage
- Drahtlose Kommunikation durch Trizeps VII Onboard WiFi/Bluetooth Module (optional)



FF Version

### Kompatible SODIMM-200 CPU Module

Trizeps VII

Mit NXP i.MX 6 Quad, Dual, DualLite, Solo, SoloX Prozessoren / 800 MHz – 1.0 GHz

### Allgemeine Ausstattung

Display Schnittstellen	LVDS (KuK-Modis Standard), Dual-LVDS (optional), 18 Bit parallel RGB Display Port, kapazitiver Touch, resistiver Touch (optional)
Drahtlose Kommunikation	2 WLAN/Bluetooth Antennen / Trizeps VII Option: Onboard WLAN und Bluetooth Modul, IEEE 802.11 a/b/g/n/e/i/h/d/k/r/w, +18 dBm, 72 Mbps (20 MHz) bis zu 150 Mbps (40 MHz), Bluetooth 3.0+ EDR

### Variable Ausstattung

Schnittstellen FF Version (Full Function)	USB2.0 Host, USB2.0 OTG, SD Kartensockel, 2x RJ45 10/100 Mbit Ethernet, COM1 (RS232), COM2 (RS232, RS422 oder RS485), 2x CAN (isoliert), IOs (4 Eingänge, davon 3 ADCs, 4 Ausgänge), analoge Kamera (Cinch), USV (unterbrechungsfreie Stromversorgung, max. 100F, optional), RTC mit Batterie, 2x LED, 2,6W Audio-Verstärker (Stiftleisten), Mikrofon (Stiftleisten)
Schnittstellen LC-E Version (Low Cost Extended)	USB2.0 Host, USB2.0 OTG, SD Kartensockel, 1x RJ45 10/100 Mbit Ethernet, COM1 (RS232), COM2 (RS232, RS422 oder RS485), 1x CAN (isoliert), RTC mit Batterie, 2x LED
Schnittstellen LC Version (Low Cost)	USB2.0 Host, USB2.0 OTG, SD Kartensockel, 1x RJ45 10/100 Mbit Ethernet, COM1 (RS232), RTC mit Batterie

### Erweiterungen

FFC Connector	USB, I2C, GPIOs
---------------	-----------------

### Allgemeine Angaben

System Software	E-Boot, U-Boot, Barebox / Windows Embedded Compact 7, 2013 – Linux Kernel 3.035, 4.1, 4.4 – Ubuntu 14.04, 16.04, LXDE, Yocto – Android 4.2.2, 6.0
Spannungsversorgung	+12V bis +24V (industrieller Einsatz)
Betriebstemperatur	-20°C bis +85°C
Abmessungen	174 x 104 x 20 mm (B x H x T, FF Version)
Umweltstandards	RoHS, REACH, WEEE
Verfügbarkeit	10 Jahre Form, Passform und Funktion*
Artikel-Nr.	ConXT FF: 42810.FF.000 / ConXT LC-E: 42810.LCE.000 / ConXT LC: 42810.LC.000