

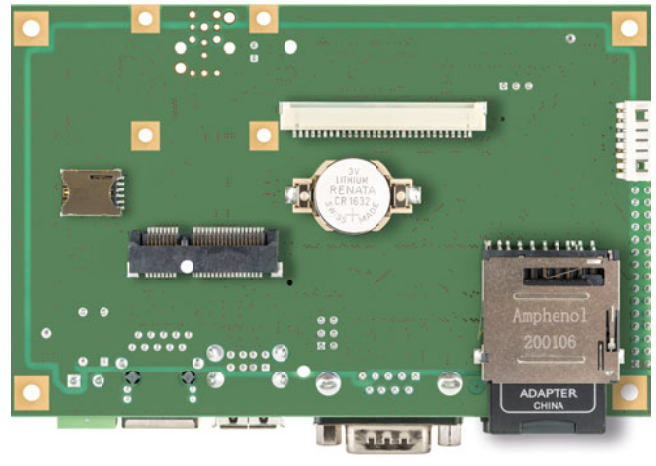
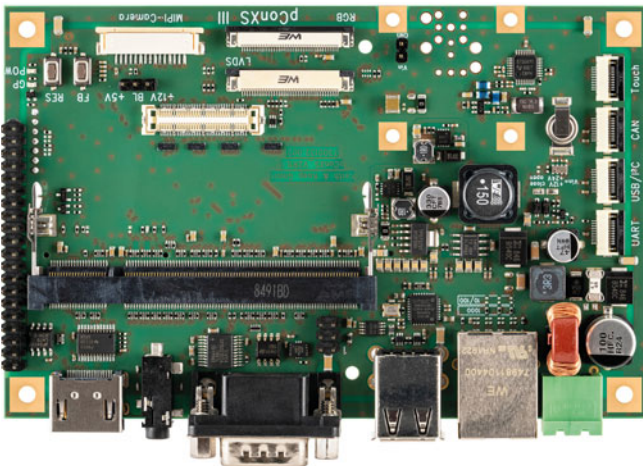
pConXS III

Trizeps SODIMM-200 Baseboard

- Vielseitiges, kompaktes und skalierbares Baseboard für Trizeps CPU-Module
- Unterstützt zahlreiche Schnittstellen, wie Gbit Ethernet, USB 3.0, Kamera, Audio
- HDMI, LVDS oder Dual-LVDS, RGB Schnittstellen ermöglichen die einfache Einbindung verschiedenster Touch-Displays
- Durch i-MOD Erweiterungs-Anschlüsse können einfach und kostengünstig weitere Schnittstellen ergänzt werden
- Mini PCIe Half-/Full Size Kartensockel, Nano SIM-Karten Sockel

Keith & Koep

Garz  Fricke Group



Kompatible CPU-Module

Trizeps SODIMM-200 Module	Trizeps VII: NXP i.MX 6 ARM Cortex A9 Quad, Dual, DualLite, Solo, SoloX bis 1.0 GHz Trizeps VIII: NXP i.MX 8M ARM Cortex A53 Quad bis 1.5 GHz, integrierter ARM Cortex M4 Trizeps VIII Mini: NXP i.MX 8M Mini ARM Cortex A53 Quad bis 1.8 GHz, integrierter ARM Cortex M4 Trizeps VIII Nano: NXP i.MX 8M Nano ARM Cortex A53 Quad bis 1.5 GHz, integrierter ARM Cortex M7 Trizeps VIII Plus: NXP i.MX 8M Plus ARM Cortex A53 Quad bis 1.8 GHz, integrierter ARM Cortex M7
---------------------------	---

Ausstattung

Display Schnittstellen	LVDS (KuK Modis Standard), Dual-LVDS, 18 Bit parallel RGB, HDMI (mit Trizeps VII, Trizeps VIII, Trizeps VIII Plus), kapazitiver Touch, resistiver Touch
Schnittstellen (abhängig vom Trizeps Modul)	RJ45 Gbit Ethernet, USB3.0 Host, USB 3.0 OTG, SD-Karten-Sockel, RS232 D-Sub 9, Realtime Clock mit Backup Cap oder Batterie, LED, 3-Achsen 12-bit/8-bit digitaler Beschleunigungsmesser, 3.5mm Stereo Audio Kopfhöreranschluss, digitaler Temperatursensor, nano SIM-Kartenhalter, Powerfail Detection, MIPI Kamera Kameraanschluss, analog BNC / Mini BNC PAL-Kameraanschluss, Mini PCIe Half-/Full Size Kartensockel
Drahtlose Kommunikation	Über Trizeps VII: Onboard WiFi Bluetooth Modul, IEEE 802.11 a/b/g/n/e/i/h/d/k/r/w, +18 dBm, 72 Mbps (20 MHz) bis 150 Mbps (40 MHz), Bluetooth 3.0+ EDR Über Trizeps VIII und Trizeps VIII Mini/Plus: Onboard WiFi-Bluetooth Module WiFi 2.4GHz/5Ghz, 802.11 a/b/g/n/ac 2x2 MU-MIMO / Bluetooth 5.0

Erweiterungsmöglichkeiten

Erweiterungsschnittstellen (abhängig vom Trizeps Modul)	i-MOD FFC-Steckverbinder: USB, I2C, UART, CAN, resistiver Touch SL2-40: Power, GPIOs (1x mit PWM), SPDIF (In und Out), Stereo Headphone (16R and 32R), Speaker (Mono, 8R), LineIn, Mikrofon, 2 x UARTs, 2x CAN, SDIO, I2C, 3 x ADCs
---	--

Allgemeine Angaben

System Software	Windows 10 IoT – Linux Debian, Yocto – Android
Spannungsversorgung	+12V bis +24V (industrieller Einsatz)
Betriebstemperatur	-20°C bis 85°C
Abmessungen	133.0 x 93.5 x 25.0 mm (B x H x T)
Umweltstandards	RoHS, REACH, WEEE
Verfügbarkeit	10 Jahre Form, Passform und Funktion*



*Beginn Produkt-Lebenszyklus Rev.2102
Technische Änderungen und Irrtümer vorbehalten

www.keith-koep.com

Keith & Koep GmbH
Uellendahler Str. 199
42109 Wuppertal
Tel +49 (202) 25253 0
Fax +49 (202) 25253 33